

À VENDRE

# JFK

## TARMAK

VILLAGE



“

*Soyez acteurs du nouveau pôle économique  
situé à Voglans entre Chambéry et Aix-les-Bains.*

”



# UN EMPLACEMENT STRATÉGIQUE

**JFK**  
TARMAK  
VILLAGE

“ *Le nouveau trait d’union entre  
Chambéry et Aix-les-Bains* ”

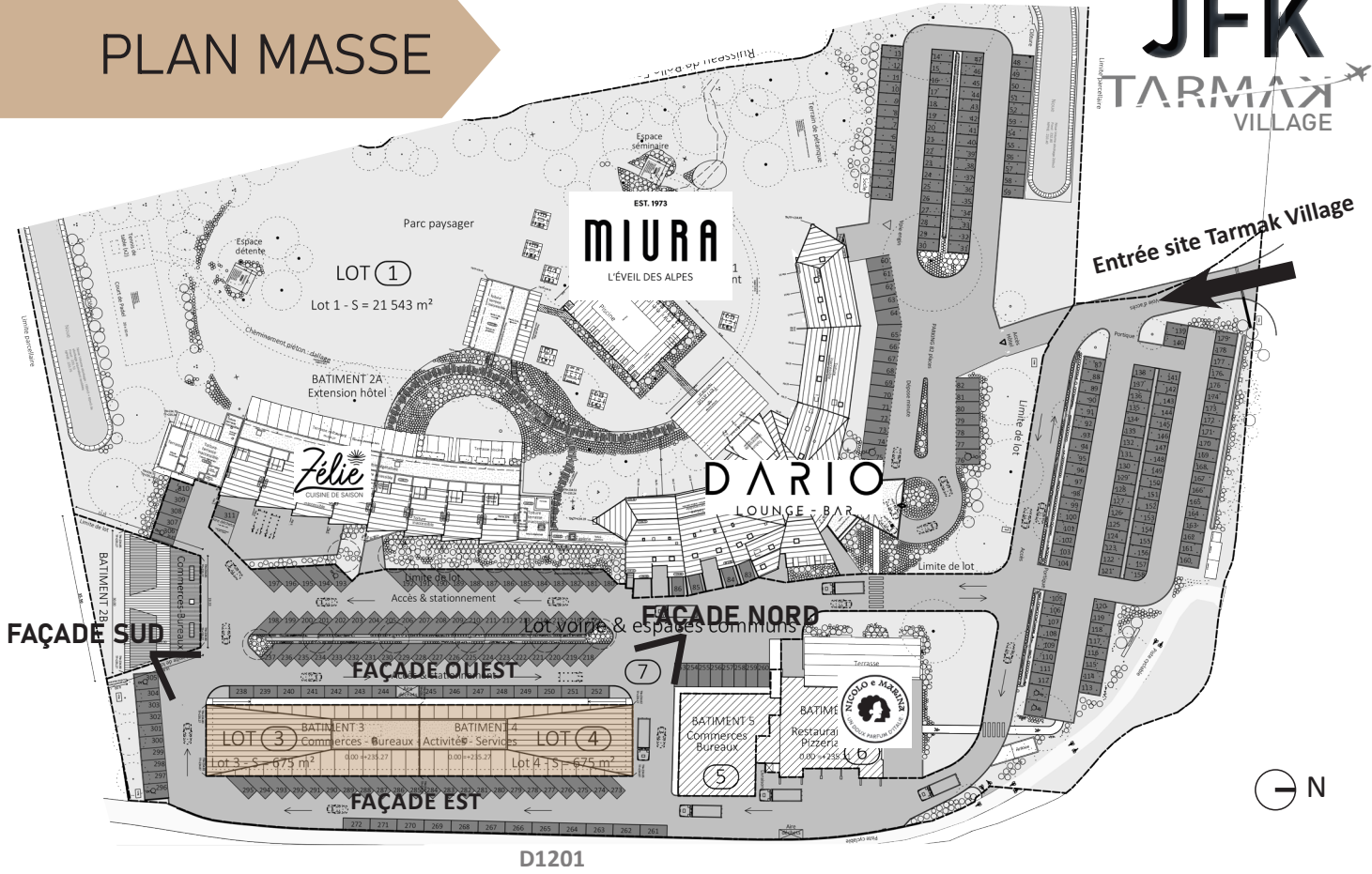
Le bâtiment JFK est situé sur la route de l’aéroport de Chambéry - Savoie Mont-Blanc dans la commune de Voglans. À mi-chemin entre Chambéry et Aix-les-Bains, le nouveau bâtiment JFK est idéalement situé à quelques minutes seulement de la rive Sud du Lac du Bourget, bordée par les massifs montagneux de Savoie.

Tarmak village devient un nouveau pôle économique attractif composé de trois bâtiments dotés de bureaux et commerces, de l’hôtel Miura 4 étoiles, deux restaurants, un Italien le Nicolo e Marina, et un restaurant bistrannique, le Zélie.

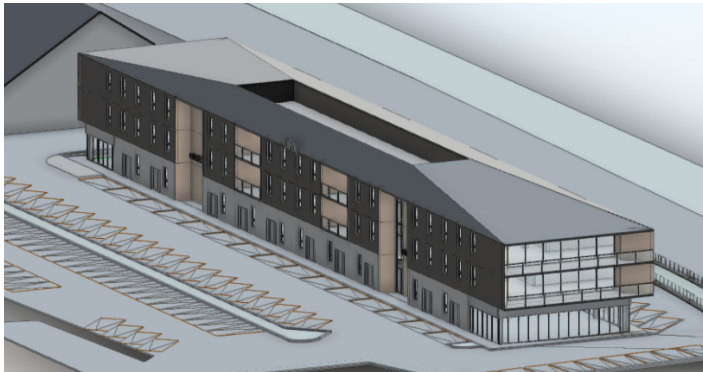




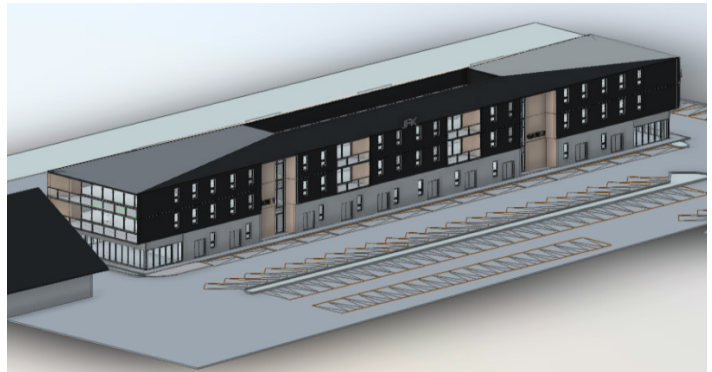
# PLAN MASSE



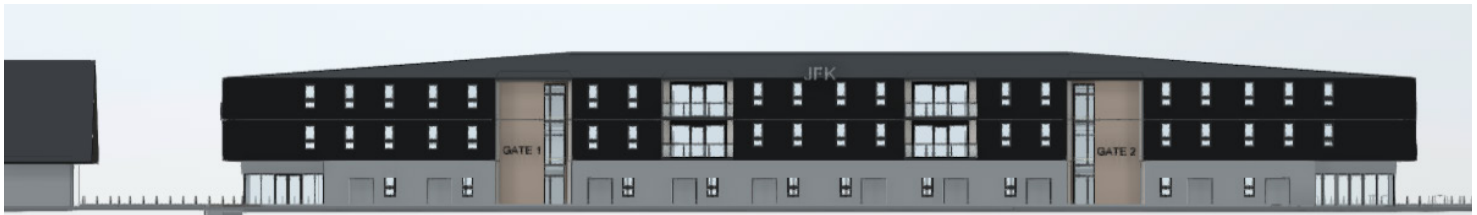
FAÇADE EST



FAÇADE SUD



FAÇADE NORD



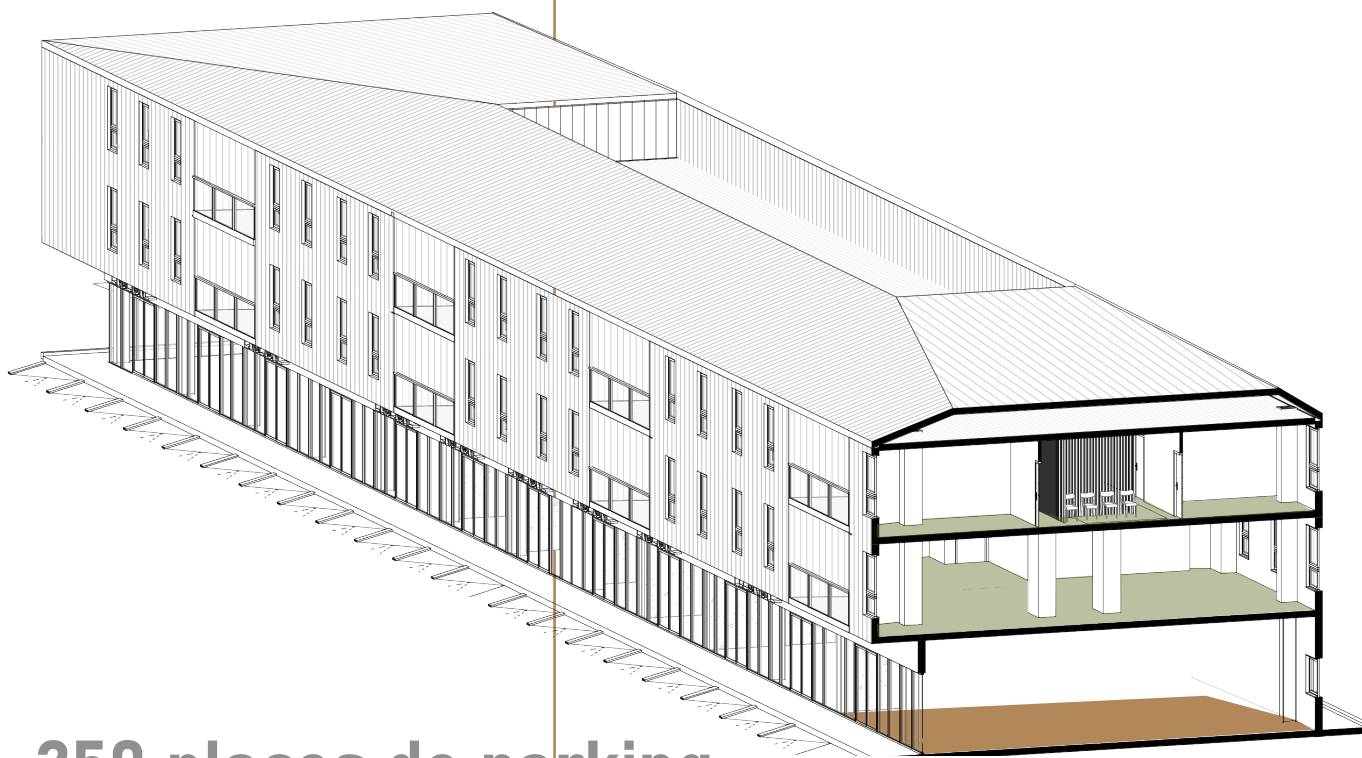
FAÇADE OUEST

UNE SURFACE DÉVELOPPÉE DE 3800 M<sup>2</sup>

**JFK**  
TARMA  
VILLAGE

340 m<sup>2</sup>  
de terrasses  
privatives

2 000 m<sup>2</sup>  
de bureaux

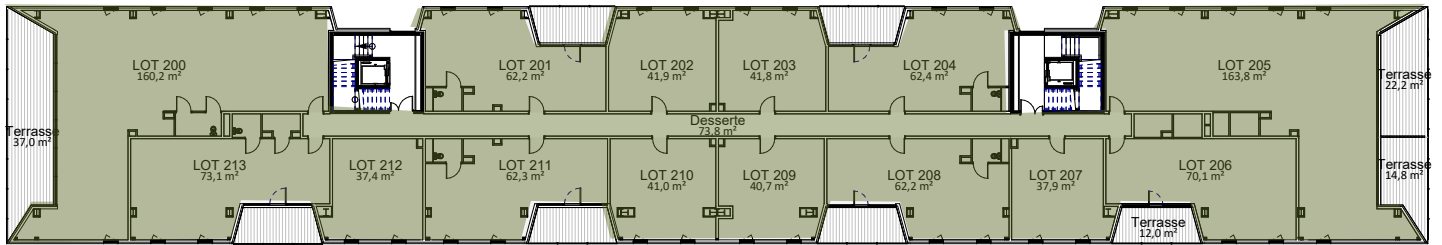


250 places de parking  
en foisonnement

1 000 m<sup>2</sup>

de commerces

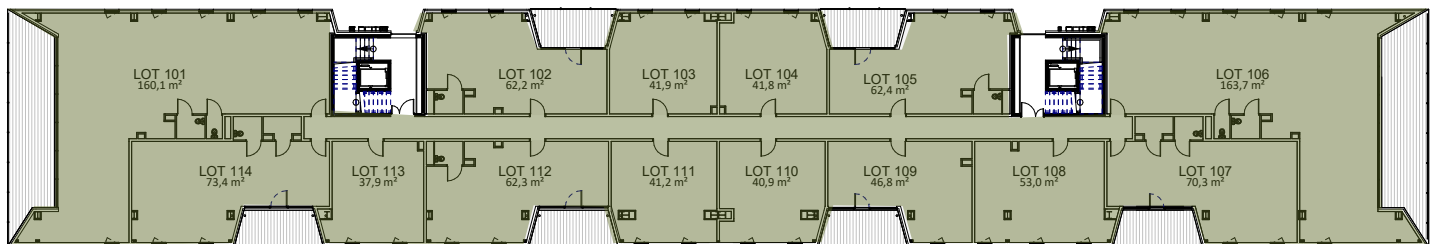




## NIVEAU 2 de bureaux

Surfaces modulables à partir de 37 m²

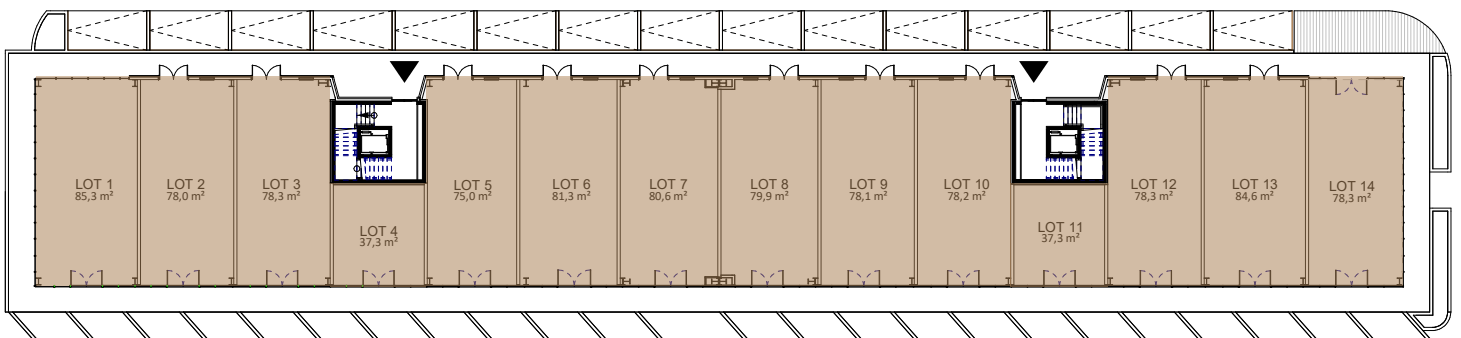
Terrasses à partir de 12 m²



## NIVEAU 1 de bureaux

Surfaces modulables à partir de 37 m²

Terrasses à partir de 12 m²



## NIVEAU 0 de commerces

Surfaces modulables

Commerces traversants



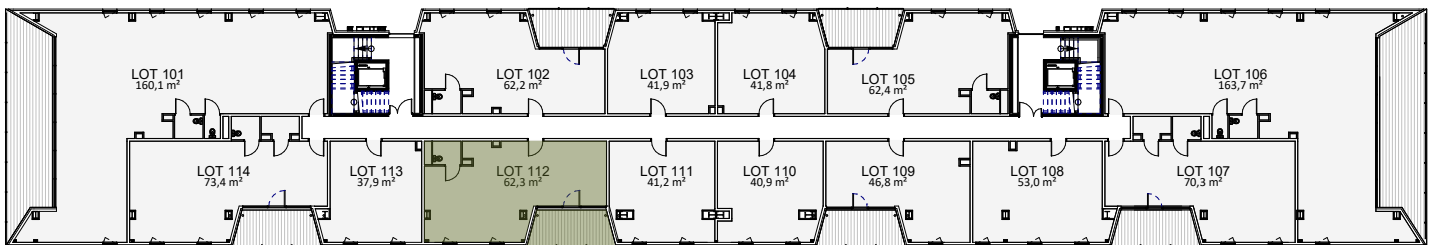




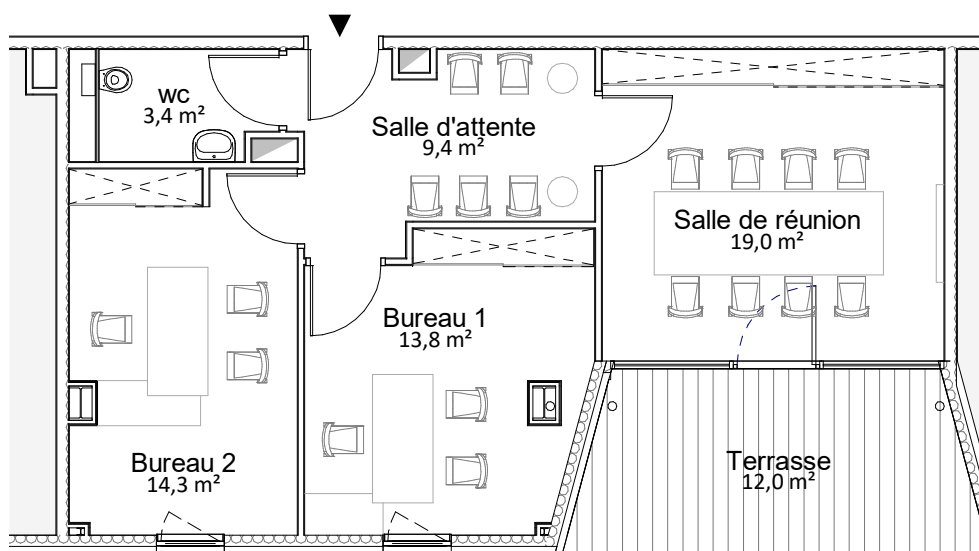


# LOT 112 - 62,3 m<sup>2</sup>

## Terrasse de 12 m<sup>2</sup>



**NIVEAU 1 de bureaux**



**NIVEAU 1 Lot 112**

*Exemple d'aménagement*







# CONTACT

- ✉ [projets@lxcapital.fr](mailto:projets@lxcapital.fr)
- ☎ Commercial (+33) 7 60 14 73 07
- ☎ Bureau (+33) 4 79 53 36 10
- 📍 Siège LX Capital  
301 Rue Jacques Cellier  
73 100 Grésy-sur-aix
- 🌐 [lxcapital.fr](http://lxcapital.fr)